

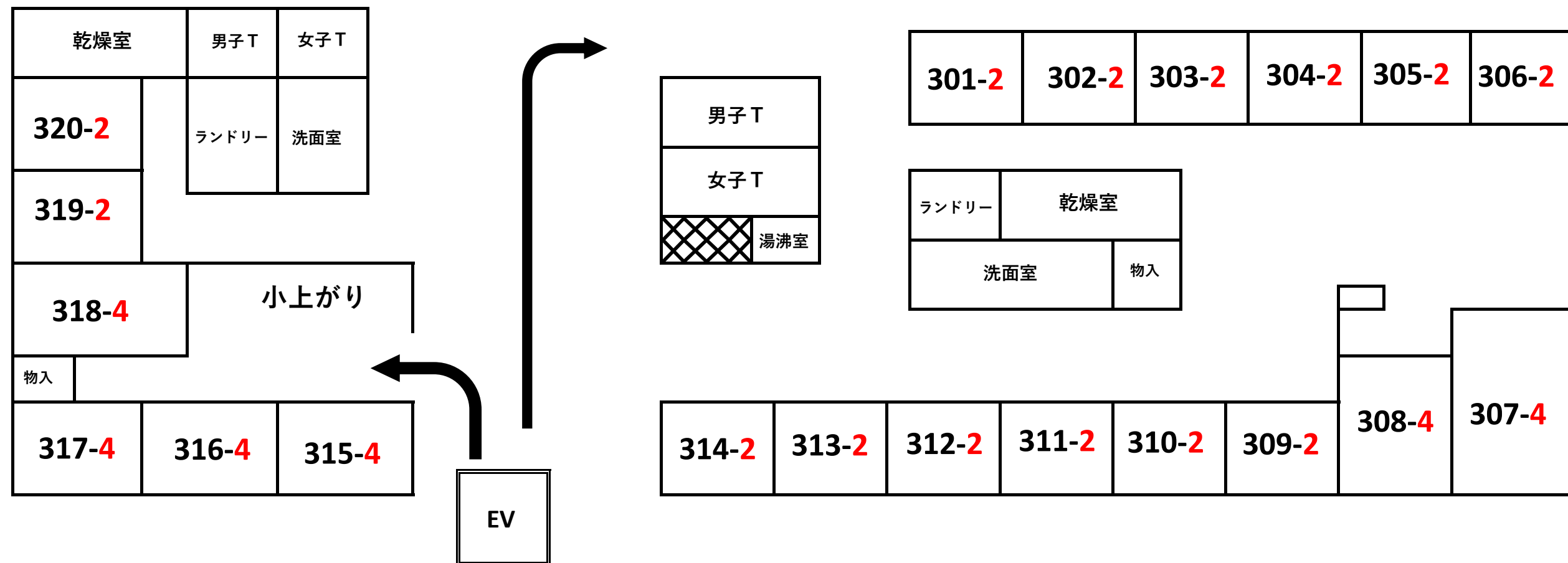
町民センター 3 F 宿泊場所の見取図になります

部屋番号：301～320（20部屋）

横の数字は、宿泊できる人数です。

4 人部屋の宿泊は「**3 名以上 4 名**」が原則です。

これを参考に「宿泊者名簿」のシートで名簿を作成して、「安平町スポーツセンター」に提出してください。



使用団体名

期間

宿泊月を選んでください。  
ドロップリストになってます。

部屋番号	宿泊 可能 人数	宿泊 人数	1	2	3	4	7月							暗証番号	備考
							19	20	21	22	23	24	25		
301	2						●	●	OUT						
302	2	2	シモヤマ	クマガヤ											
303	2	2	玉木	ワタナベ											
304	2														
305	2														
306	2														
307	4														
308	4	3	星	イイヌマ	アラヤ										
309	2	2	サトウ	サトウ											
310	2	2	タカハシ	クマガイ											
311	2	2	向井	ツカダ											
312	2	2	タカハシ	ツカベ											
313	2	2	ナガヌマ	ヨロズヤ											
314	2	2	ワタナベ	オオタ											
315	4														
316	4														
317	4														
318	4														
319	2														
320	2														

名字だけで構いません。  
漢字でもカタカナでも、どちらでも構いません。  
入力をお願いいたします。  
名前の入力で、宿泊人数が連動しています。

団体代表者にのみ各部屋ごとの暗証番号がメールで  
送信されますので、宿泊者にお知らせください。  
この欄は、管理者側の控えで使します。

宿泊日を●で選んでください。  
チェックアウト日は「OUT」にしてください。  
ドロップリストになってます。

4人部屋は、3名以上の宿泊をお願いいたします。

宿泊人数数    19

使用団体名

期間

部屋番号	宿泊 可能 人数	宿泊 人数	1	2	3	4	7月							暗証番号	備考
							19	20	21	22	23	24	25		
301	2														
302	2														
303	2														
304	2														
305	2														
306	2														
307	4														
308	4														
309	2														
310	2														
311	2														
312	2														
313	2														
314	2														
315	4														
316	4														
317	4														
318	4														
319	2														
320	2														

宿泊人数数

0